

attisani macchine s.r.l.

TUTTO PER DEMOLIRE E PERFORARE

Via A. Vertunni, 52 (La Rustica G.R.A • uscita N° 15) • 00155 Roma

Tel. e Fax 06.2291304 - 06.2292650

E-mail: info@attisanimacchine.it

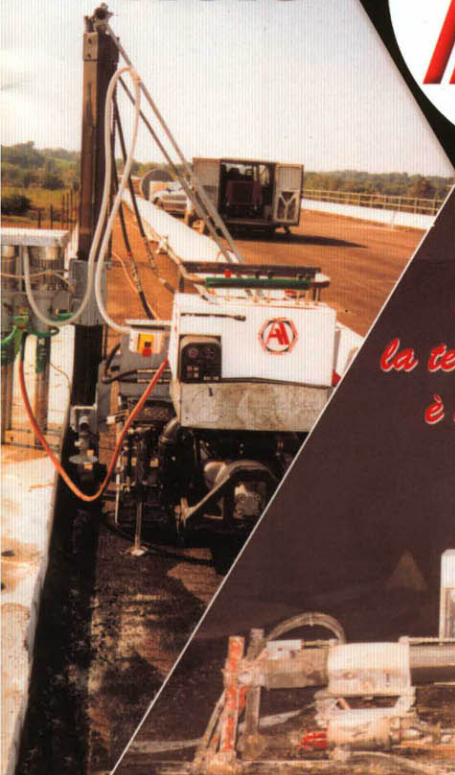
sito internet: www.attisanimacchine.it



Nolo



360°



*Nell'antico
e nel moderno
la tecnologia attisani
è sempre presente*





CENTRALINE IDRAULICHE

● 3ASD e 3ASSE

Queste macchine hanno raggiunto con le varie serie prodotte una crescente perfezione. Il telaio portante viene sfruttato come serbatoio dell'olio idraulico, (contenendo in esso il filtro e gli indicatori di livello nelle versioni più grandi anche come serbatoio del gasolio). Detta particolarità aiuta il radiatore a mantenere bassa la temperatura ed a ridurre le dimensioni. Le centraline 3ASD e 3ASSE sono composte da una struttura monolitica sospesa da Silent Bloc. Le ridotte dimensioni ed i manici pieghevoli consentono il trasporto in piccole autovetture. L'avviamento, elettrico e a strappo, consente la messa in moto della macchina anche dopo periodi di fermo.

● 3ASDV

Queste macchine montano motori diesel più grandi, pompe a portata variabile Load Sensing, scambiatori di calore misti (acqua e olio) e possono avere le prese di forza con portata differenziata, essendo corredate di una valvola prioritaria.

CENTRALINE IDRAULICHE DIESEL

TIPO	3ASD10	3ASD15	3ASD20	3ASD30
PESO KG	110	150	200	300
DIMENSIONI LxPxH CM	80x67x70	80x80x70	85x85x90	85x100x100
MOTORE	YAMAR 10HP MONOCILINDRICO	KUBOTA 15HP BICILINDRICO	KUBOTA 20HP TRICILINDRICO	KUBOTA 30HP TRICILINDRICO
AVVIAMENTO	ELETTRICO/STRAPPO	ELETTRICO	ELETTRICO	ELETTRICO
CAPACITA' SERBATOIO GASOLIO LT	5	10	15	20
CONTATORE	si	si	si	si

CARATTERISTICHE IDRAULICHE

PORTATA LPM	20	30	40	60
PRESSIONE BAR	140	140	160	160
CAPACITA' SERBATOIO IDRAUL. LT	10	15	40	50
TUBI IDRAULICI DI PROLUNGA MT	10	10	10	10

CENTRALINE IDRAULICHE ELETTRICHE

TIPO	3ASSE7	3ASSE10	3ASSE25
PESO KG	70	80	200
DIMENSIONI LxPxH CM	80x76x70	80x80x70	85x95x115
MOTORE HP/KW	7,5 / 5,5	10 / 7,5	25 / 18,5
AVVIAMENTO/STOP	si	si	si
EMERGENZA INVERSIONE FASE			
TENSIONE	V220 / 380	V220 / 380	V380

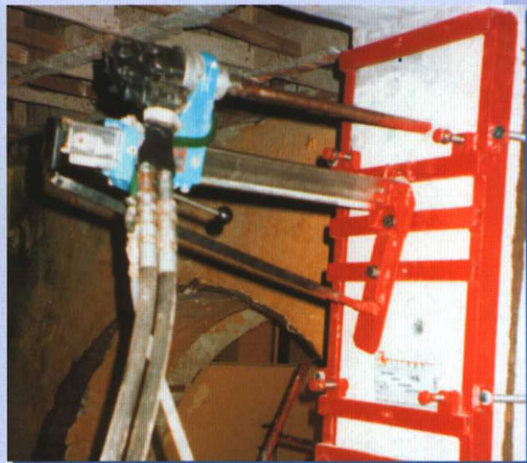
CARATTERISTICHE IDRAULICHE

PORTATA LPM	27	34	60
PRESSIONE BAR	140	150	160
CAPACITA' SERBATOIO IDRAULICO LT	10	10	50
TUBI IDRAULICI DI PROLUNGA MT	10	10	10



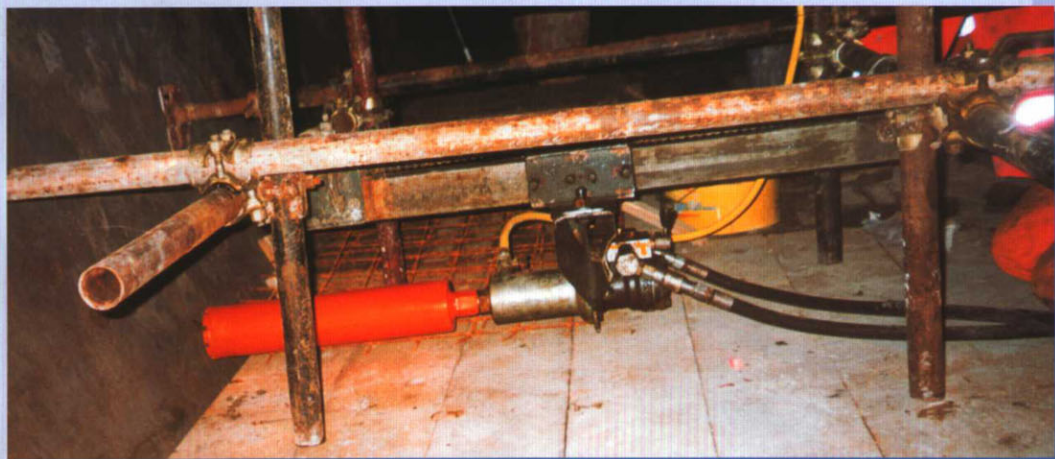
▲ CAROTIERE UNIVERSALE

Può essere impiegato in tutte le posizioni. Il funzionamento oleodinamico e l'avanzamento a catena consente di effettuare carotaggi (anche subacquee) senza traumi e con il massimo comfort per l'operatore, grazie ad un riduttore che allevia lo sforzo. Si possono effettuare fori di vario diametro cambiando il motore idraulico. Sostituendo l'utensile è possibile perforare qualsiasi tipo di materiale (calcestruzzo, roccia, murature e terreni). La slitta può essere ancorata a ponteggio; il robusto basamento, dotato di ruote per piccoli spostamenti, si può ancorare alla parete.



MICRO-SLITTA ▲

Montata su supporto; predisposta con perforatrice di ridotte dimensioni per eseguire fori con la massima precisione e con centri equidistanti. Nel caso specifico viene montata su pilastri per il fissaggio di mensole metalliche. (Caserma G. di F. di Ostia, Roma)



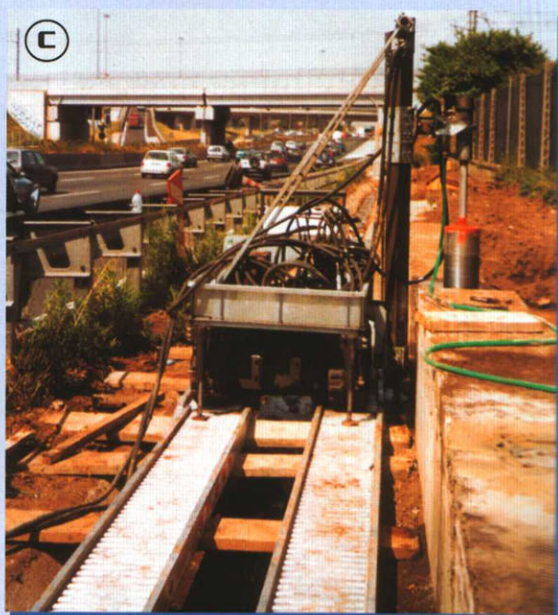
CAROTIERE MONTATO su PONTEGGIO

Per eseguire fori a filo pavimento. In questo caso, si stanno effettuando fori in un collettore per il montaggio di putrelle.



CARRO di PERFORAZIONE POLIVALENTE

Dotato di motore diesel da 20 HP e di pompa a portata variabile Load Sensing. Il suo circuito idraulico opportunamente studiato, consente di operare sui vari comandi senza interferenze. Le slitte di perforazione, con comando a pistoni a doppio effetto, consentono l'utilizzo di diversi utensili (corone diamantate, elementi elicoidali e martelli a roto-percussione). Con l'impiego di motori elettrici si possono effettuare più carotaggi contemporaneamente. (Dimensioni: larghezza mm 100, lunghezza mm 120, altezza mm 130).



a) Perforatrice a quattro fori contemporanei per pannelli antivento (viadotti, ferrovie, Alta velocità Roma-Napoli).

b) Esecuzione di micropali a filo parete. **c)** Carotaggi diam. mm 200. (Per l'installazione barriere antirumore sul G.R.A.)



PERFORATRICE con DISPOSITIVO di RIBALTAMENTO

Per l'impiego di aste a carotaggio continuo. Tale caratteristica consente l'estrazione più veloce delle aste stesse e del materiale carotato.



CAROTATRICE IDRAULICA

Per prelievo di campioni in galleria (calotta). Operazione che può essere eseguita in assoluta tranquillità in quanto non necessita l'impiego di corrente elettrica.



CARRELLO a TRAINO VELOCE

Corredato di centralina idraulica diesel, serbatoio acqua per il raffreddamento della corona, presa di forza per eventuali utensili idraulici (martello, troncatrice, pompa ecc..). La slitta ribaltabile viene comandata a distanza mediante distributore idraulico che aziona anche il pistone di contrasto per stabilizzare il carotiere in fase di perforazione. (Macchina realizzata per l'ANAS di Roma).



APPLICAZIONE di CAROTIERI su AUTOCARRI

Il motore idraulico può essere collegato alla presa di forza dell'autocarro o a centralina autonoma. In fase di trasporto viene riposta sull'automezzo con ingombri irrilevanti.



SLITTA di PERFORAZIONE

A comando idraulico mediante pistone a doppio effetto. Impiega martelli a roto-percussione e può eseguire fori in qualsiasi direzione. Corsa del martello mt 2,00 circa. (Ing. Nino Ferrari, galleria Cassino, ferrovia Alta velocità).



PERFORATRICE a COLONNA

Ancorabile a ponteggio, dotata di pistone a doppio effetto per l'esecuzione di micropali in ambienti angusti e con possibilità di perforare con diverse inclinazioni. Viene comandata mediante pannello idraulico staccato, che consente di regolare il flusso dell'olio ai movimenti della perforatrice.



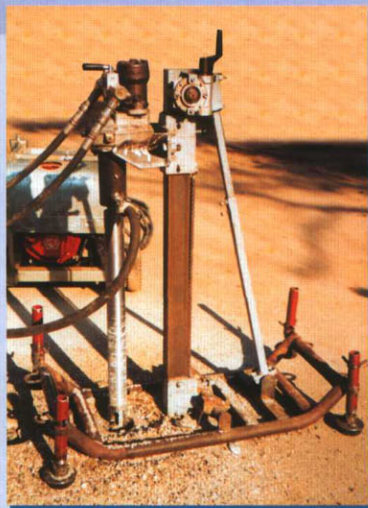
SLITTA di PERFORAZIONE

Montata su mini escavatore con comandi a distanza mediante pannello idraulico, che consente la regolazione del flusso dell'olio ai movimenti della perforatrice. Il tutto è collegato al circuito dell'escavatore. Corsa della slitta mt 2,40. Diametri effettuabili da mm 80 a 250.



MICRO-JUMBO

Con slitta girevole a 360° per eseguire fori in piccole gallerie; alimentato dal circuito idraulico dell'escavatore. La perforatrice a roto-percussione (ad aria compressa) è dotata di spurgo ad acqua per abbattere la polvere. Corsa della slitta cm 100. (Nicchie gallerie alta velocità S. Cesareo, materiale perforato basalto; imp. Pegaso s.p.a.)



PERFORATRICE a DISTRUZIONE del NUCLEO

Montata su basamento a slitta per eseguire fori su scarpate per installazioni pali-paramassi.

UTENSILI VARI



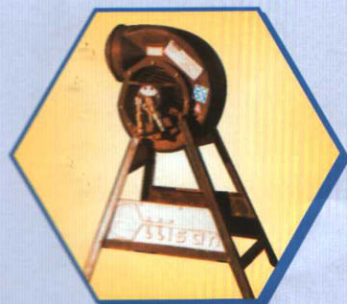
Martelli demolitori
da 12-30 Kg



Pinza per calcestruzzo,
apertura max. cm 30



Troncatrice per calcestruzzo
armato e murature in pietrame



Ventilatore per cunicoli
e piccole gallerie



Pompa per aggotamento
da lt/min 1000 a 3000



Idropulitrice, idrosabbatrice
collegabile a centralina o ad
altra fonte di energia idraulica



MICRO-CAROTIERE

Per lavori di estrema delicatezza, è montato su piccola slitta rivestita in teflon, per eseguire fori su uno stesso piano.
(Cupola Basilica di S. Carlo di Roma)



PERFORATRICE a GUIDA SCORREVOLE

Per eseguire tagli di pareti di elevato spessore.



TRIVELLA PORTATILE

Per eseguire recinzioni, si possono impiegare eliche di vario diametro; la stabilità del basamento e l'avanzamento mediante riduttore e catena danno la massima tranquillità all'operatore, anche in presenza di radici o masse rocciose accidentali.



PERFORATRICE con AVANZAMENTO IDRAULICO

Per eseguire fori con elementi elicoidali su materiali misti, anche di consistenza molto elevata (tufo, cappellaccio, terra, argilla...).
 Corsa della slitta mt 2,50. *(Palazzo del Buon Pastore in Roma).*

◀ MICROPERFORATRICE ANCORABILE a PARETE

Per l'esecuzione di quattro fori a diametro equidistante su volta di galleria. Operazione che può essere effettuata in assoluta tranquillità in quanto non necessita l'impiego di corrente elettrica.



PERFORATRICE ▶ VERTICALE a PONTE

Consente di eseguire perforazioni verticali di diam. da mm 100 a 450. Sua caratteristica peculiare è quella di poter essere smontata e trasportata in ambienti stretti e angusti, per eseguire micropali e alloggiamenti di pistoni idraulici per ascensori e montacarichi. Può essere applicata su pale meccaniche.



CARTIERE IDRAULICO a 4 FORI CONTEMPORANEI a PONTE

Realizzato per l'installazione di pali su viadotti (ferrovia, *Alta Velocità Roma-Napoli*), diam. eseguiti mm 110. Profondità cm 35. Viene alimentata da centrale idraulica da lt 60 a portata variabile.



PERFORATRICE GIGANTE

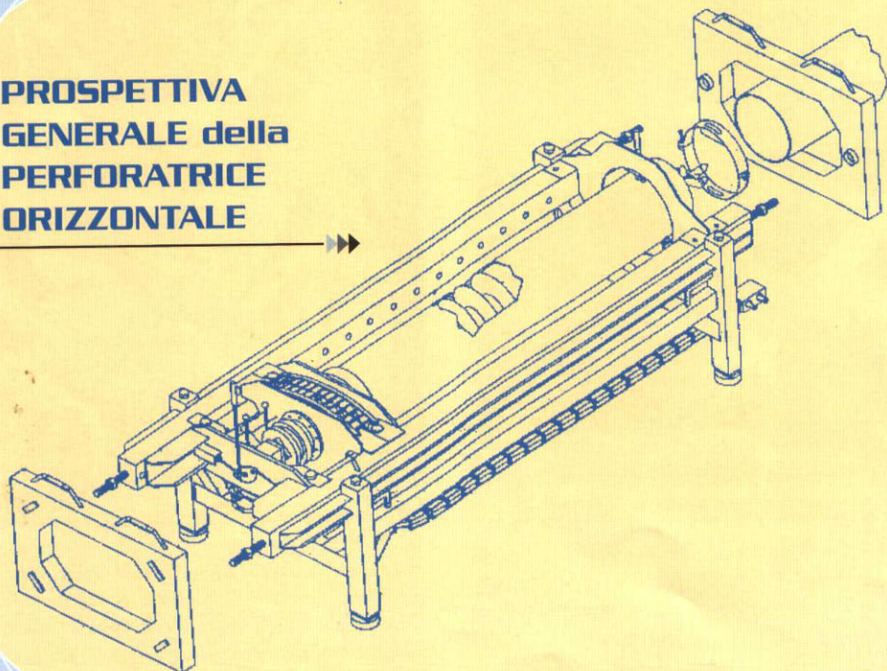
Per il prelievo di campioni di materiale incandescente (2000° circa). Realizzata appositamente su commessa della CSM s.p.a. e impiegata presso l'alto forno dell'acciaieria di Piombino. Costruita su supporto a traliccio su cui è stata montata una slitta con avanzamento idraulico mediante catena e riduttore. Impiega carotieri lunghi mt 5,50 con diam. mm 180; è alimentata con centrale idraulica con portata 60 lt/min. a 140 bar; pannello comandi con distributore idraulico.

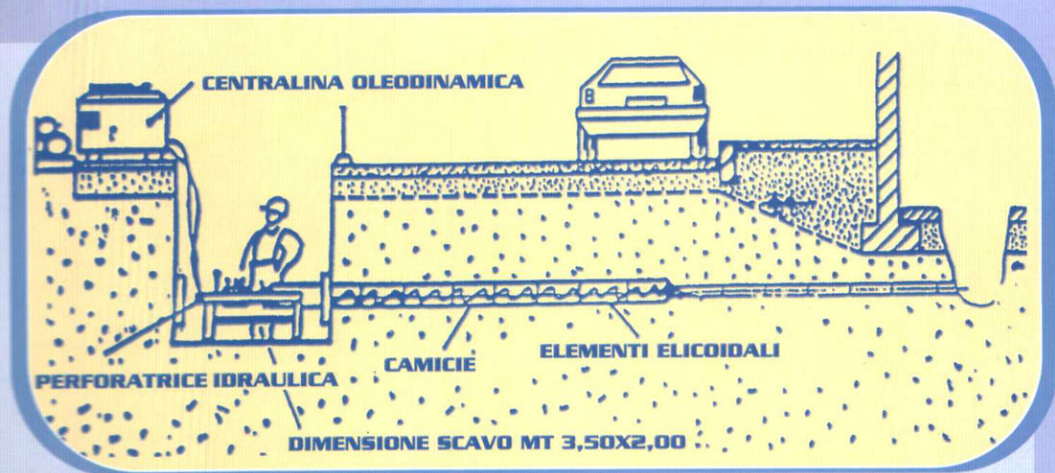


PERFORATRICE ORIZZONTALE

Costruita per eseguire fori di vario diametro (da mm 100 a 450) e lunghezza. La sua caratteristica è di perforare ed incamiciare contemporaneamente senza l'esecuzione di opere murarie preliminari (muri in calcestruzzo o pali.) È altresì predisposta per consentire le più svariate pendenze mediante i quattro stabilizzatori. È di facile impiego. Viene alimentata da centrale idraulica con pompa a portata variabile da lt. 40 a 60, a 140 bar.

**PROSPETTIVA
GENERALE della
PERFORATRICE
ORIZZONTALE**





SCHEMA d'IMPIEGO della PERFORATRICE ORIZZONTALE



PERFORATRICI MANUALI

- a)** Perforatrice per elementi elicoidali diam. mm 45
- b)** Carotiere manuale con impiego di corone diamantate da diam. mm 35 a 110
- c)** Alesatore per stop ultra-plus per l'ancoraggio dei new-jersey.



ATTREZZATURA di PERFORAZIONE IDRAULICA su MEZZI SEMOVENTI

Montata su pala (collegata al circuito idraulico della stessa) per il facile spostamento e per garantire la massima stabilità. Il suo funzionamento può essere manuale o idraulico mediante pannello distributore. [Alesaggio fori caditoie Autostrada Roma-Sulmona].

UN QUARTO DI SECOLO DI IDEE E SOLUZIONI

Il fondatore Antonio Attisani, nasce nel maggio del 1943 in un piccolo paese della Calabria. Figlio di contadini, ultimata la scuola dell'obbligo, si trasferisce a Roma dove prosegue gli studi presso l'istituto professionale dei Salesiani "Borgo Ragazzi Don Bosco", qui inizia a coltivare un'innata passione per la meccanica che ancora oggi è alla base del suo lavoro. Operaio per nove anni presso un'industria produttrice di armi, contemporaneamente si diploma geometra. Entra quindi a far parte del mondo dell'edilizia. Dopo un decennio di attività tecnica-commerciale presso aziende nazionali ed internazionali, consapevole delle sue capacità e forte di una nutrita esperienza nel settore, nel 1977 si lancia nel campo dell'imprenditoria. Dapprima imposta il suo lavoro principalmente sul noleggio, poi la fusione tra le due conoscenze, meccanica ed edile, gli permette di realizzare attrezzature speciali per l'edilizia. In circa quindici anni di attività costruttiva, realizza una vasta gamma di macchine, riscuotendo successo tra i clienti e una conseguente personale soddisfazione. Oggi il futuro è nelle mani dei quattro soci della neonata "ATTISANI MACCHINE s.r.l.", alcuni sono già operanti, altri stanno ancora completando gli studi. L'augurio del fondatore è di trasmettere alle nuove leve il gusto del lavoro che è il "sale della vita".



attisani macchine s.r.l.
TUTTO PER DEMOLIRE E PERFORARE
Via A. Vertunni, 52 - 00155 Roma
(La Rustica G.R.A. • uscita N° 15)
Tel. e Fax 06.2291304 - 06.2292650
E-mail: info@attisanimacchine.it
Sito internet: www.attisanimacchine.it