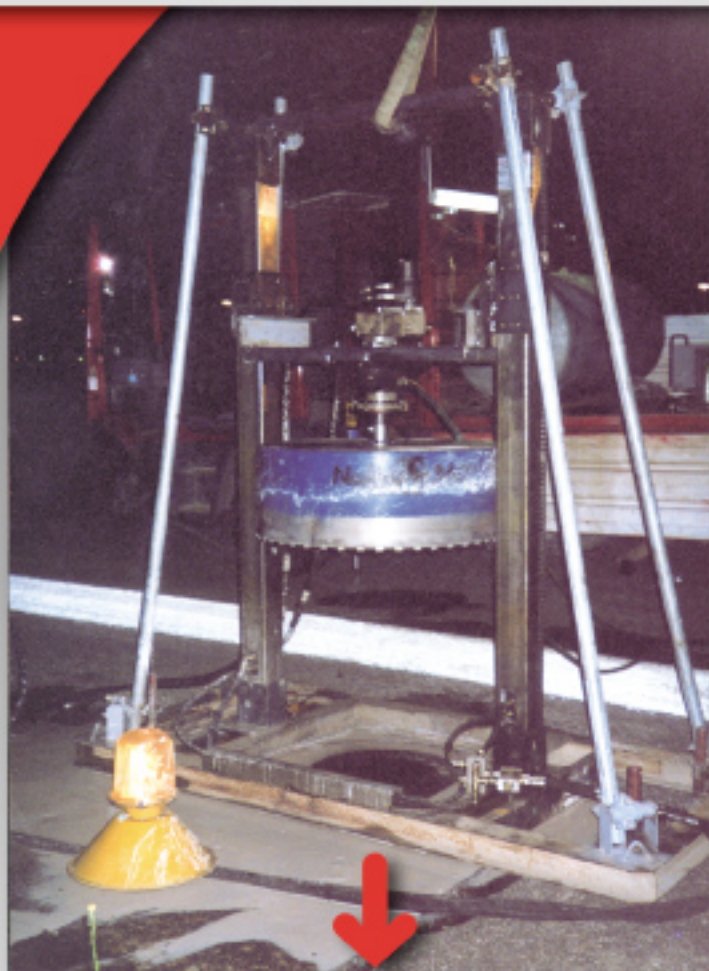


attisani macchine SRL

TUTTO PER DEMOLIRE E PERFORARE

Via A. Vertunni, 52 - 00155 Roma (La Rustica G.R.A • uscita N° 15) • Tel. e Fax 06.2291304 - 06.2292650

E-mail: info@attisanimacchine.it • Sito internet: www.attisanimacchine.it



↓ **MEGA CAROTIERE** a doppia slitta di guida, comandata da pistoni idraulici e catene di rinvio incorporate all'interno dei tubolari su cui scorrono i carrelli porta telaio, dove viene alloggiata la sella della testa di rotazione. Il tutto viene comandato da un cavalletto porta distributori, valvola prioritaria ecc. La macchina come sopra è alimentata da una centralina idraulica 3ASDK con portata di 40 lt. al min. a 140 bar ed impiega pompe a portata variabile Load Sensing. La macchina come sopra è stata impiegata presso l'aeroporto di Bari per la sostituzione dei chiusini Ø 900 mm di portata superiore.

Sostituendo la testata di rotazione si possono eseguire perforazioni impiegando elementi elicoidali di diametri considerevoli in piccoli spazi. La mega carotatrice è stata commissionata dalla Soc. CIEL di Roma.



Nolo



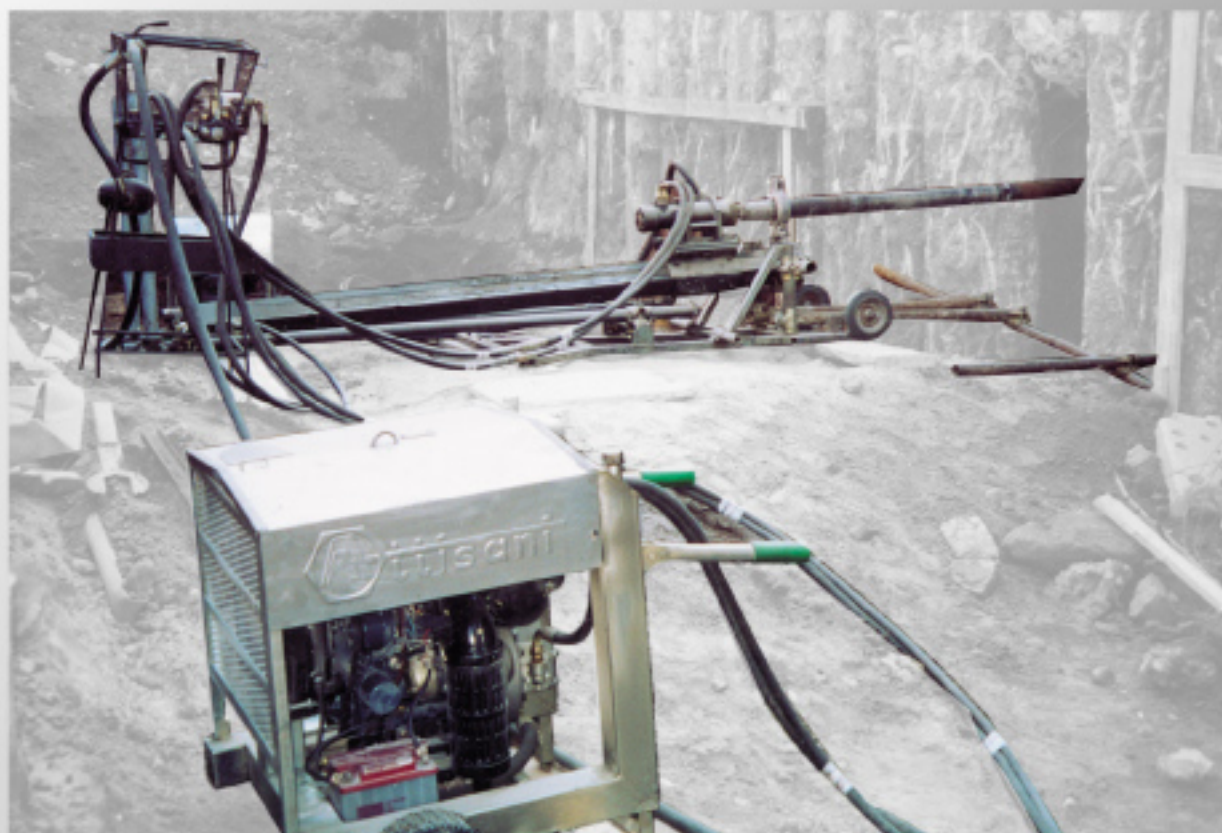
360°

UN QUARTO DI SECOLO DI IDEE, DI SOLU



MINI CARRO CINGOLATO (800x1500) Detta attrezzatura dalle ridotte dimensioni può essere impiegata per grandi lavori. Con l'opportuna attrezzatura può eseguire fori su qualsiasi tipo di materiale (roccia, terra, calcestruzzo armato).

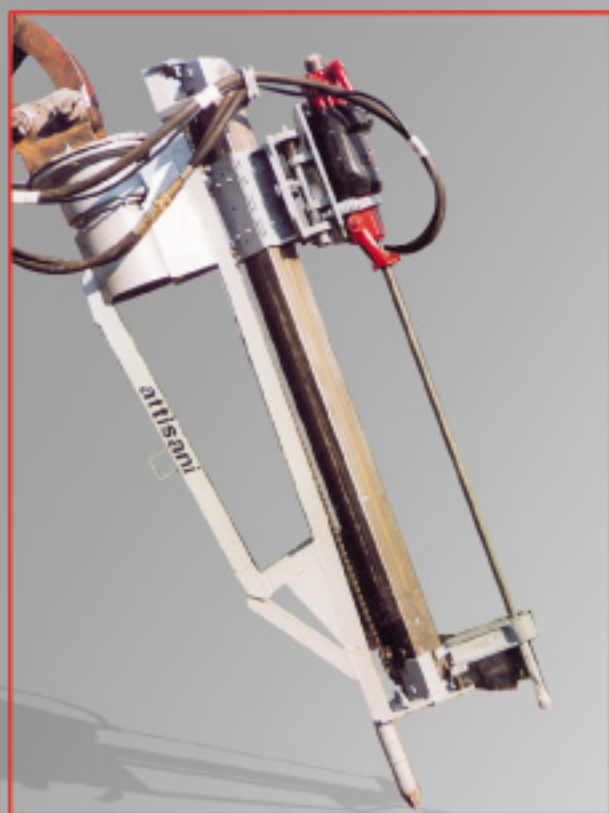
Le tre teste di rotazione impiegano martelli fondo foro da $\varnothing 65 \div \varnothing 120$ mm, elementi elicoidali da $\varnothing 100 \div \varnothing 250$ mm e corone diamantate da $\varnothing 35 \div \varnothing 350$ mm per svariate profondità. La macchina è dotata di quattro stabilizzatori telescopici per aumentarne la stabilità. Il carro è in grado di muoversi autonomamente essendo corredato di motore diesel da 15-20 HP il quale aziona il circuito idraulico per la traslazione. Una volta posizionata va ad alimentare la consolle di comando della slitta e della testa di rotazione. Il pianale è predisposto per eseguire fori in tre posizioni ed inoltre può montare una struttura tubolare per eseguire fori in qualsiasi direzione.



↓ **SLITTA DI PERFORAZIONE UNIVERSALE** Detta attrezzatura semplice, maneggevole può essere montata su strutture tubolari (ponteggi) o supporti vari per eseguire fori in qualsiasi direzione, impiegando le varie teste di rotazione (martello fondo foro, perforatori pneumatici, motori di rotazione per elementi elicoidali o corone diamantate). Caratteristica della slitta è quella di essere dotata di sistema di avanzamento idraulico mediante pistone a doppio effetto collegato a catena di rinvio, il tutto all'interno della slitta. L'alimentazione avviene tramite centrale idraulica tipo 3ASDK - 3ASDKV - 3ASSE (portata da 30/40/60 lt/min.). L'olio impiegato viene smistato tramite opportuna consolle di comando. La foto come sopra mostra uno dei tanti impieghi, nel caso specifico sta eseguendo fori per disostruire un collettore fognario riempito accidentalmente di calcestruzzo, si noti come il pannello di comando è posto a distanza per l'incolumità dell'operatore.



MINI JUMBO per l'esecuzione di una piccola galleria sul travertino all'interno di un edificio del '300 (Terme di Stigliano). Sul pianale del carro è stata montata una struttura tubolare sulla quale veniva alloggiata una slitta con testata idonea per l'azionamento di una corona diamantata Ø 350 mm, quest'ultima veniva spostata secondo il profilo della galleria, asportando il materiale a cilindri 350 x 400 mm. Particolare di estrema importanza in questo tipo di lavoro imposto dalla direzione lavori l'assoluto divieto di creare alcuna vibrazione dovendo operare all'interno di un fabbricato plurisecolare. Il comando della slitta viene fatta a distanza di sicurezza.



↓ **PERFORATRICE UNIVERSALE** da montare su braccio di escavatore, per eseguire fori in qualsiasi direzione. La slitta è predisposta per alloggiare qualsiasi tipo di perforatrice pneumatica. Caratteristica della suddetta slitta è quella di essere impiegata per le realizzazioni di piccole gallerie su roccia o effettuare fori in trincee per alloggiare dinamite o malta espansiva per facilitare lo sbancamento.

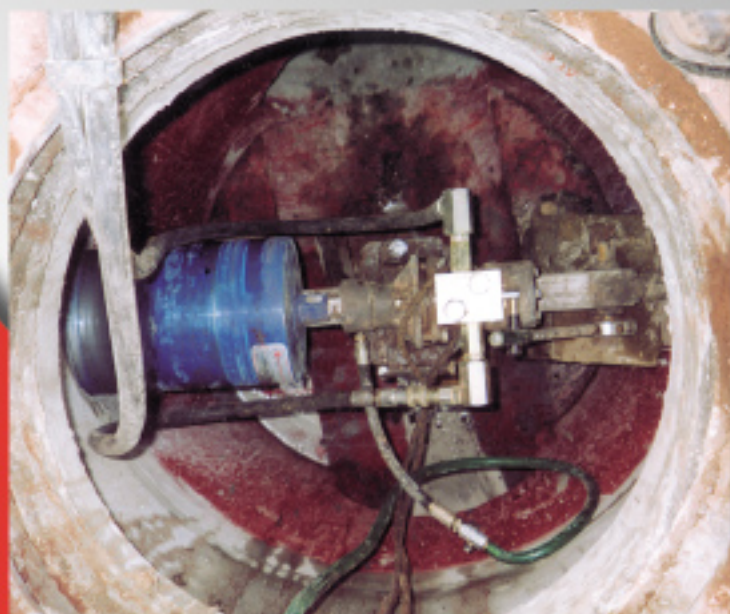


↓ **MICRO SLITTA DI PERFORZIONE** per l'impiego di martelli fondo foro Ø 110. L'altrezzatura illustrata è stata impiegata per eseguire i fori in alta montagna per l'installazione dei pali porta rete paramassi.



↓ **DISPOSITIVO BATTI PALANCOLE, PUTRELLE O PALI.** detta attrezzatura deve essere applicata ad un martellone idraulico. In funzione del martellone va dimensionato il dispositivo di guida e di battuta. Può infiggere profilati per gard-rail.

Con l'impiego di piccoli martelli idraulici può infiggere piccoli pali in ferro (recinzioni, paletti per tendoni, ecc.)
L'apparecchiatura illustrata è stata impiegata per installare le putrelle (HE. 4000 x 140 mm) di fondazione per i pannelli antirumore. (Autostrada Roma-L'Aquila).



↓ **MICROCAROTIERE**

Questa macchina dalle ridotte dimensioni può eseguire lavori di grande importanza in ambienti dove lo spazio è limitatissimo e non si può fare rumore e non è consentito l'uso del martello demolitore.

Come dimostra la foto è stata impiegata in tombini da Mt. 1x1 ed ha effettuato fori Ø 220 mm l. 300 mm.

Collettore fognario Ciampino Roma
impresa FIORANO.

